

François Barbâtre

Pastels et fusains

1977-1984

Exposition à la galerie Jacques Elbaz du 30 mai au 7 juillet 2012

François Barbâtre dessine au pastel et au fusain des objets. En nombre limité, réduits à l'essentiel, ce sont des choses ordinaires, des savons, des emballages vides, en partie déployés, des cageots dont la structure rigide, légère et transparente s'oppose aux boîtes de conserves massives et opaques.

Les couleurs éclatantes du pastel revêtent les formes au contour net tandis que la lumière donne leur poids aux objets flottant dans l'espace.

Un brin de gui, un squelette d'oiseau, quelques bâtons de fusain calciné, et la nature morte devient « vanité ».

Dans *nature morte avec plusieurs boîtes et un livre*, pastel, 1977 et dans *nature morte en vanité avec un rameau de gui*, fusain, 1984, ces objets juxtaposés, parfois se chevauchant sont disposés en frises que le regard parcourt de gauche à droite ou de droite à gauche, comme on le fait pour les rouleaux chinois. L'organisation de ces images provoque le cheminement du regard, avec une découverte progressive des objets et la possibilité de va et vient.

A l'inverse, dans *les Corridors*, l'espace structuré par des cartons à dessins – *Corridor IV* -, ou par des pastels achevés disposés sur des chevalets *Grand corridor* -, impose un point de vue unique en canalisant le regard vers une porte lumineuse, entrée ou sortie ? au centre du tableau.

Galerie Jacques Elbaz

1, rue d'Alger, 75001 Paris

Tel : +33 (0)1 40 20 98 07

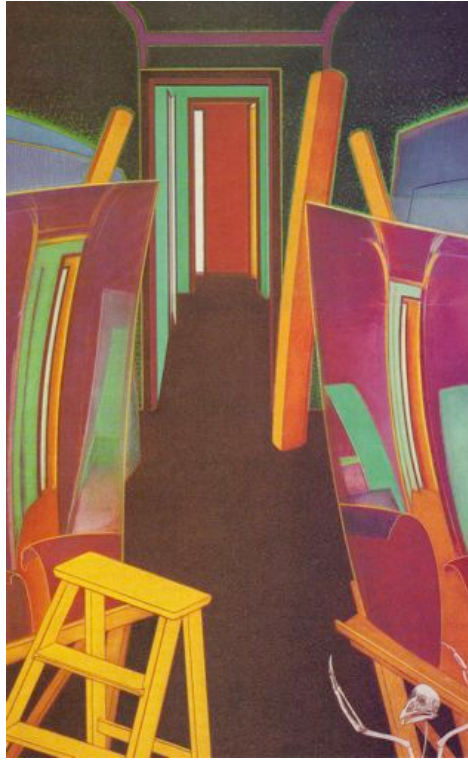
Du mardi au samedi de 10h30 à 12h30 et de 14h à 18h30

Contact presse : Callidé

contact@callide-conseil.fr

Brigitte Lognoné-Berna Tel : +33 (0)6 07 75 00 93

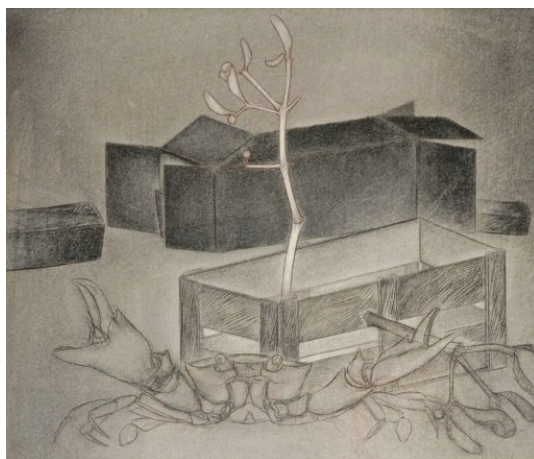
Françoise Umbach-Bascone Tel : +33 (0)6 80 03 36 57



Le grand corridor, 1984, pastel sur papier, 197 x 122 cm



Nature morte avec plusieurs boites et un livre, 1977, pastel sur papier, 50 x 180 cm



Nature morte, 1988, fusain sur papier, 68 x 77 cm